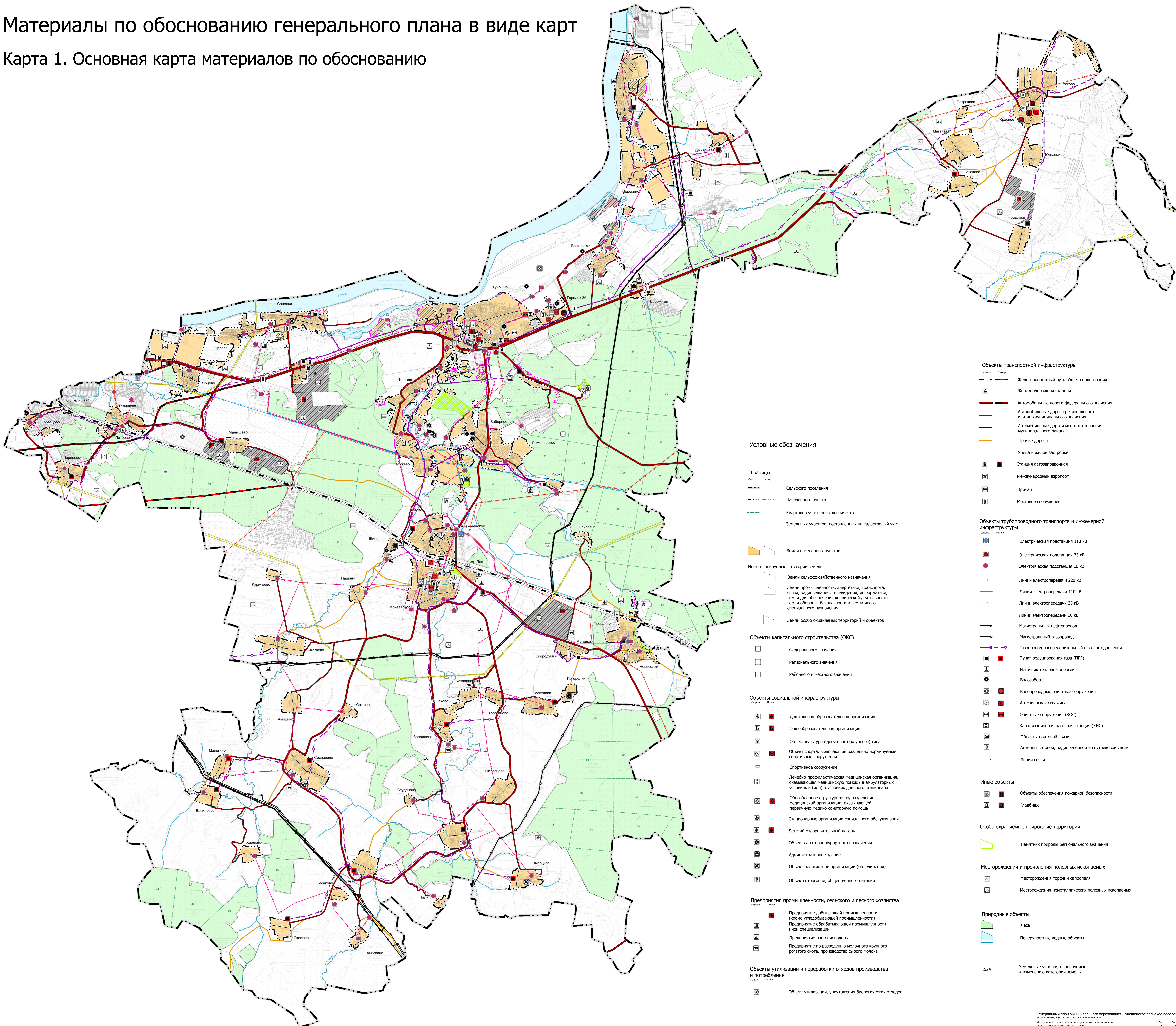


Материалы по обоснованию генерального плана в виде карт

Карта 1. Основная карта материалов по обоснованию



Условные обозначения

- Границы**
- Сельского поселения
 - Населенного пункта
 - Кварталов участков лесничеств
 - Земельных участков, поставленных на кадастровый учет

- Иные планируемые категории земель**
- Земли населенных пунктов
 - Земли сельскохозяйственного назначения
 - Земли промышленности, энергетики, транспорта, связи, радиовещания, телевидения, информатики, земли для обеспечения космической деятельности, земли обороны, безопасности и земли иного специального назначения
 - Земли особо охраняемых территорий и объектов

- Объекты капитального строительства (ОКС)**
- Федерального значения
 - Регионального значения
 - Районного и местного значения

- Объекты социальной инфраструктуры**
- Дошкольная образовательная организация
 - Общеобразовательная организация
 - Объект культурно-досугового (клубного) типа
 - Объект спорта, включающий раздельно нормируемые спортивные сооружения
 - Спортивное сооружение
 - Лечебно-профилактическая медицинская организация, оказывающая медицинскую помощь в амбулаторных условиях и (или) в условиях дневного стационара
 - Обособленное структурное подразделение медицинской организации, оказывающей первичную медико-санитарную помощь
 - Стационарные организации социального обслуживания
 - Детский оздоровительный лагерь
 - Объект санаторно-курортного назначения
 - Административное здание
 - Объект религиозной организации (объединения)
 - Объекты торговли, общественного питания

- Предприятия промышленности, сельского и лесного хозяйства**
- Предприятие добывающей промышленности (кроме угледобывающей промышленности)
 - Предприятие обрабатывающей промышленности иной специализации
 - Предприятие растениеводства
 - Предприятие по разведению молочного крупного рогатого скота, производство сырого молока

- Объекты утилизации и переработки отходов производства и потребления**
- Объект утилизации, утиножжения биологических отходов

Объекты транспортной инфраструктуры

- Железнодорожный путь общего пользования
- Железнодорожная станция
- Автомобильные дороги федерального значения
- Автомобильные дороги регионального или межмуниципального значения
- Автомобильные дороги местного значения муниципального района
- Прочие дороги
- Улицы в жилой застройке
- Станция автозаправочная
- Международный аэропорт
- Причал
- Мостовое сооружение

Объекты трубопроводного транспорта и инженерной инфраструктуры

- Электрическая подстанция 110 кВ
- Электрическая подстанция 35 кВ
- Электрическая подстанция 10 кВ
- Линии электропередачи 220 кВ
- Линии электропередачи 110 кВ
- Линии электропередачи 35 кВ
- Линии электропередачи 10 кВ
- Магистральный нефтепровод
- Магистральный газопровод
- Газопровод распределительный высокого давления
- Пункт регулирования газа (ПРГ)
- Источник тепловой энергии
- Водозабор
- Водопроводные очистные сооружения
- Артезианская скважина
- Очистные сооружения (КОС)
- Канализационная насосная станция (КНС)
- Объекты почтовой связи
- Антенны сотовой, радиорелейной и спутниковой связи
- Линии связи

Иные объекты

- Объекты обеспечения пожарной безопасности
- Кладбище

Особо охраняемые природные территории

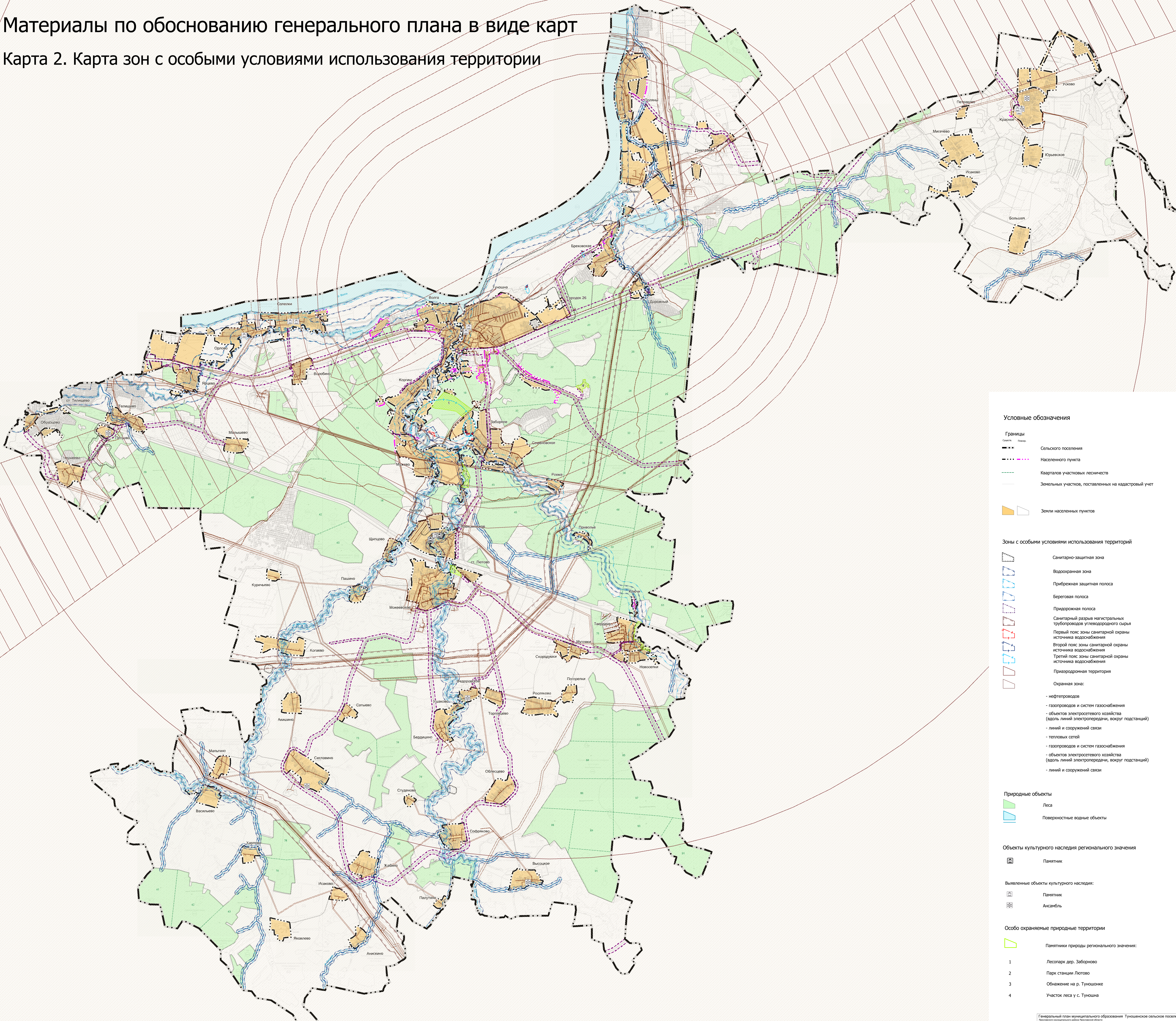
- Памятник природы регионального значения

Месторождения и проявления полезных ископаемых

- Месторождения торфа и сарепеля
- Месторождения неметаллических полезных ископаемых

Материалы по обоснованию генерального плана в виде карт

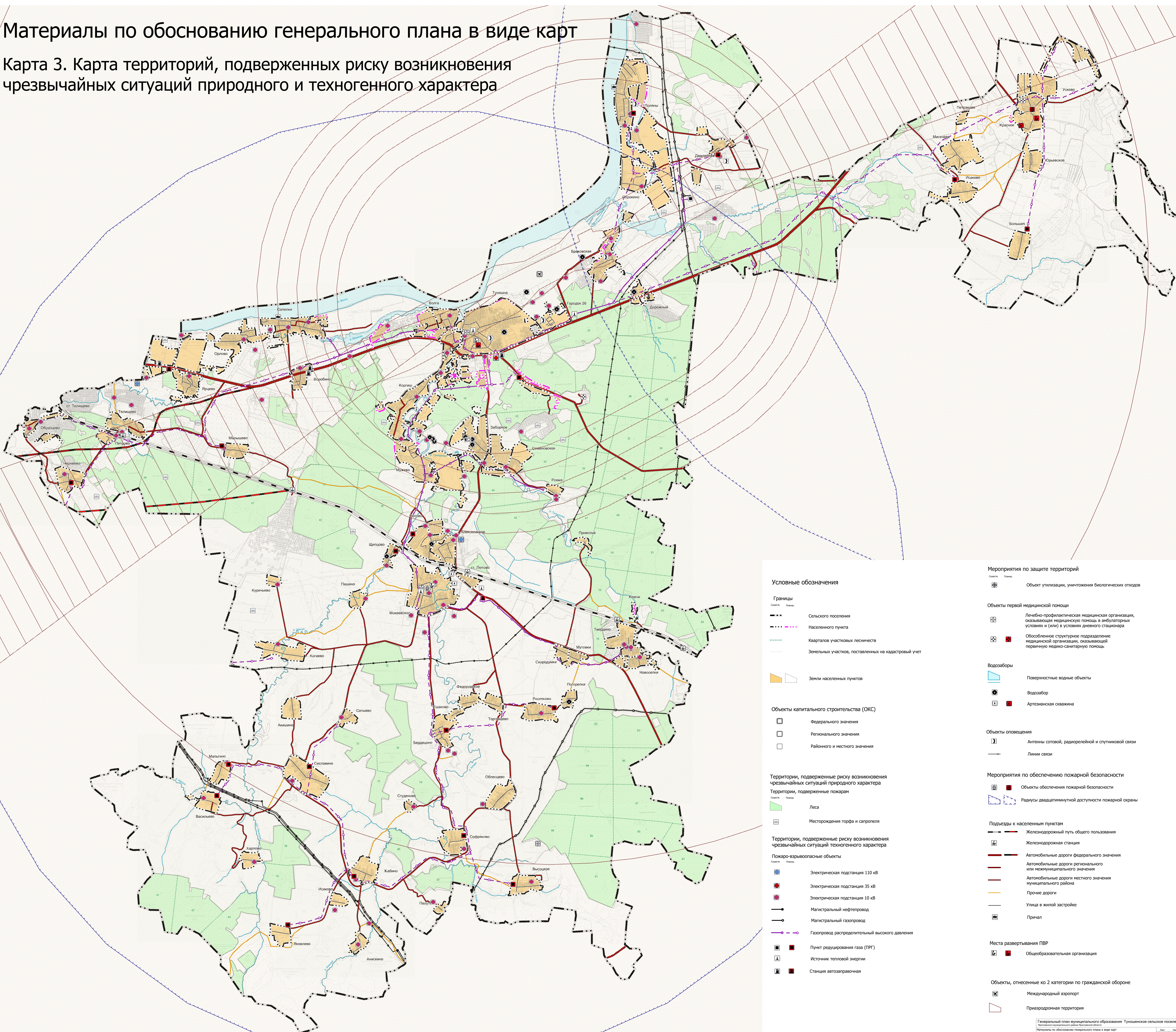
Карта 2. Карта зон с особыми условиями использования территории



- Условные обозначения**
- Границы**
- Сельского поселения
 - Населенного пункта
 - Кварталов участков лесничества
 - Земельных участков, поставленных на кадастровый учет
- Зоны с особыми условиями использования территорий**
- Санитарно-защитная зона
 - Водоохранная зона
 - Прибрежная защитная полоса
 - Береговая полоса
 - Придорожная полоса
 - Санитарный разрыв магистральных трубопроводов углеводородного сырья
 - Первый пояс зоны санитарной охраны источника водоснабжения
 - Второй пояс зоны санитарной охраны источника водоснабжения
 - Третий пояс зоны санитарной охраны источника водоснабжения
 - Приаэродромная территория
 - Охранная зона:
 - нефтепроводов
 - газопроводов и систем газоснабжения
 - объектов электросетевого хозяйства (вдоль линий электропередачи, вокруг подстанций)
 - линий и сооружений связи
 - тепловых сетей
 - газопроводов и систем газоснабжения
 - объектов электросетевого хозяйства (вдоль линий электропередачи, вокруг подстанций)
 - линий и сооружений связи
- Природные объекты**
- Леса
 - Поверхностные водные объекты
- Объекты культурного наследия регионального значения**
- Памятник
- Выявленные объекты культурного наследия:**
- Памятник
 - Ансамбль
- Особо охраняемые природные территории**
- Памятники природы регионального значения:
 - Лесопарк дер. Заборново
 - Парк станции Лютово
 - Обнажение на р. Туношонке
 - Участок леса у с. Туношна

Материалы по обоснованию генерального плана в виде карт

Карта 3. Карта территорий, подверженных риску возникновения чрезвычайных ситуаций природного и техногенного характера



Условные обозначения

- Границы**
- Сельского поселения
 - Населенного пункта
 - Кварталов участков лесничества
 - Земельных участков, поставленных на кадастровый учет

- Земли населенных пунктов

- Объекты капитального строительства (ОКС)**
- Федерального значения
 - Регионального значения
 - Районного и местного значения

- Территории, подверженные риску возникновения чрезвычайных ситуаций природного характера**
- Территории, подверженные пожарам
 - Леса
 - Месторождения торфа и сапропеля

- Территории, подверженные риску возникновения чрезвычайных ситуаций техногенного характера**
- Пожаро-взрывоопасные объекты**
- Электрическая подстанция 110 кВ
 - Электрическая подстанция 35 кВ
 - Электрическая подстанция 10 кВ
 - Магистральный нефтепровод
 - Магистральный газопровод
 - Газопровод распределительный высокого давления
 - Пункт регулирования газа (ПРГ)
 - Источник тепловой энергии
 - Станция автозаправочная

Мероприятия по защите территорий

- Объект утилизации, уничтожения биологических отходов

- Объекты первой медицинской помощи**
- Лечебно-профилактическая медицинская организация, оказывающая медицинскую помощь в амбулаторных условиях и (или) в условиях дневного стационара
 - Обособленное структурное подразделение медицинской организации, оказывающей первичную медико-санитарную помощь

- Водозаборы**
- Поверхностные водные объекты
 - Водозабор
 - Артезианская скважина

- Объекты оповещения**
- Антенны сотовой, радиорелейной и спутниковой связи
 - Линии связи

- Мероприятия по обеспечению пожарной безопасности**
- Объекты обеспечения пожарной безопасности
 - Радиусы двадцатиминутной доступности пожарной охраны

- Подъезды к населенным пунктам**
- Железнодорожный путь общего пользования
 - Железнодорожная станция
 - Автомобильные дороги федерального значения
 - Автомобильные дороги регионального или межмуниципального значения
 - Автомобильные дороги местного значения муниципального района
 - Прочие дороги
 - Улицы в жилой застройке
 - Причал

- Места развертывания ПВР**
- Общественная организация

- Объекты, отнесенные ко 2 категории по гражданской обороне**
- Международный аэропорт
 - Приаэродромная территория